

# Parque Prehistórico de Málaga: “YACIMIENTOS DE LA ARAÑA”

---

La zona de La Araña, última barriada del municipio de Málaga, se ha declarado en las últimas décadas como una de las áreas más ricas e importantes del patrimonio arqueológico de la Prehistoria de Andalucía. Desde 1980, el prehistoriador Julián Ramos Fernández director de las labores de investigación y mediante un equipo interdisciplinar compuesto por arqueólogos, geólogos, paleontólogos, antropólogos, biólogos, etc, se están estudiando los diferentes aspectos de las cuevas y abrigos de la zona habitada por los grupos prehistóricos durante los últimos 500.000 años.

La creación en 2006 de la Asociación Arqueológica “Yacimientos de la Araña”, ha iniciado la gestión tanto del Centro de Interpretación como la divulgación de este rico patrimonio prehistórico. Abriéndose a los visitantes cuevas y abrigos, así como al Centro de Interpretación.

El pequeño territorio de La Araña cuenta con 6 complejos de cuevas y abrigos con yacimientos arqueológicos, muchos de ellos de primer orden, componiendo una de las áreas más importantes de Europa. Las tres áreas que conforman el conjunto arqueológico más significativo son: el Peñón del Cuervo, Punta Paloma, y el Complejo Humo. El Complejo Humo puede considerarse como la zona de mayor riqueza arqueológica, albergando a preneandertales, neandertales, cromañones y grupos más cercanos de la época del neolítico y calcolítico, abarcando los periodos prehistóricos desde el Paleolítico Inferior a la Edad del Cobre o Calcolítico, prolongándose por las culturas históricas púnica, romana, medieval y moderna.

Los abrigos y las cuevas se sitúan en la pared de un paleoacantilado que forma parte de la plataforma de abrasión (donde en una época chocaban las olas del mar), lo que nos confirma la variación de la línea de costa a lo largo de miles de años. Estos acantilados son de roca caliza, de ahí la formación de estas cuevas y abrigos por disolución de éste material. Estas cuevas eran el refugio y lugar de encuentro familiar y social para los grupos humanos de aquellas épocas.

Otro valor a destacar del Complejo Humo es el geobotánico, ya que en su entorno se encuentran plantas con gran valor botánico debido a su rareza, como: *Limonium malacitanum*, endemismo malagueño; *Maytenus senegalensis*, un matorral espinoso africano presente en la costa entre Málaga y Almería y *Withania frutescens*, un matorral presente exclusivamente en la costa mediterránea, entre otras especies importantes como el hinojo marítimo, el acebuche o el palmito.

En el año 1995 se comenzó a promover “El Parque Prehistórico de Málaga Cuevas de la Araña”. Entre sus instalaciones actuales se encuentra un Centro de Interpretación, ubicado en el edificio municipal junto a la Torre Vigía. En el Centro se expone en clave interpretativa una selección de los descubrimientos arqueológicos de La Araña: piezas de interés geológico,



Estos yacimientos son considerados de los más emblemáticos para el estudio del Paleolítico Medio, Superior y Post paleolítico del Sur de la Península Ibérica. A pesar de esto han sufrido la presión de su situación periurbana, de las infraestructuras básicas, de la industria, de los expoliadores y de la propia naturaleza, que les han puesto en situaciones de peligro, en muchos casos hasta hacerles desaparecer.

## *Protección*

Desde 1983 la zona se está protegiendo de manera física mediante puertas, verjas y muros, instalados por la Diputación Provincial de Málaga, la Delegación de Cultura de la Junta de Andalucía, y el Ayuntamiento de Málaga, pero pese a estos esfuerzos por proteger estos enclaves arqueológicos y su entorno, aún no se ha logrado una protección efectiva a éstos, y estas barreras han debido ser restauradas ocasionalmente por la Delegación Provincial de Cultura de la Junta de Andalucía, por el Ayuntamiento de Málaga, y por la Diputación Provincial.

En referencia a su protección legal, la Delegación Provincial de Cultura de la Junta de Andalucía abrió en 1994 un expediente para que los yacimientos principales de La Araña fueran inscritos en el Catálogo General del Patrimonio Histórico Andaluz como zona arqueológica.

El Ayuntamiento de Málaga dota de protección a las zonas arqueológicas, calificándolas en el PGOU como "zonas arqueológicas protegidas" y "no edificables". Es en 2013 cuando se declara Patrimonio Histórico, como Bien de Interés Cultural (B.I.C.) publicado en el Boja ....

En cuanto a la defensa del patrimonio arqueológico y su entorno, esta protección legal se ha mostrado efectiva, obligando a que las planificaciones de infraestructuras en la zona tengan en cuenta a los yacimientos para su preservación.

Esta zona arqueológica del Este de la Bahía de Málaga debería estar protegida de manera más amplia, pero este tipo de protección está muy restringida a puntos con gran patrimonio cultural o con gran movilización social. Aunque estamos ante un gran patrimonio cultural, las circunstancias especiales y complejas de la zona y de la situación, dificultan este grado de protección. Por esto, se ha creado un proyecto, como alternativa a la protección integral: El Parque Prehistórico de Málaga.

Con la creación de este Parque se pretende poder llevar a cabo una vigilancia directa, el mantenimiento, la conservación, la investigación y la puesta en valor tanto de los yacimientos como de su entorno inmediato. Para cumplir con estos objetivos, éste tiene que contar con una serie de infraestructuras e instalaciones que permitan satisfacer las necesidades de los visitantes, el cuidado y conservación de los yacimientos y posibilitar los procesos de investigación, tan necesario para el conocimiento de nuestro pasado, aportando nuevos datos, materiales, piezas y restos óseos que darán nuevos datos a nuestra prehistoria.

Si bien el conjunto de yacimientos arqueológicos del territorio componen el conjunto "Yacimientos Arqueológicos de La Araña" o simplemente "Las Cuevas de la Araña", el "Parque Prehistórico de Málaga" abarcaría dos de los 6 complejos karsticos del lugar como zonas

básicas: Complejo del Humo (la Primera Fase) , y el Complejo del Peñón del Cuervo (la Segunda Fase), situados en la barriada de La Araña, y contará con un Centro de Interpretación, instalaciones de aparcamientos, viales y puntos de interpretación, ubicados frente a los elementos interpretativos del patrimonio.

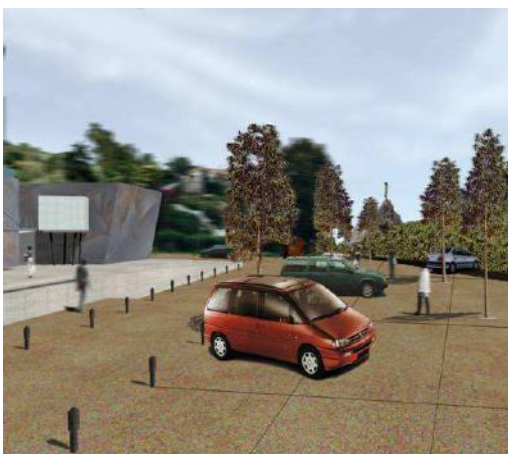
### *Creación del Parque Prehistórico de Málaga*

El Proyecto del Parque Prehistórico de Málaga fue acometido por un equipo interdisciplinar, donde intervinieron el Equipo de Investigación de La Araña (que aportó los datos científicos de los que emanan los contenidos de la puesta en valor), el técnico en Interpretación (que elaboró la forma más adecuada para mostrar el Patrimonio), y el arquitecto (que diseñó las infraestructuras para poder ser mostrado el Patrimonio en colaboración con los anteriores, tanto en el Centro de Interpretación como en los propios yacimientos).

El equipo científico estuvo coordinado por el arqueólogo Julián Ramos, seleccionando los contenidos culturales en base a las investigaciones relacionadas en el territorio, mostrando un segmento crono-cultural desde el Achelense de los preneandertales a las gentes del Cobre durante el Calcolítico.

El técnico en interpretación, Jorge Morales Miranda, recibió el encargo por parte de la Junta de Andalucía del Proyecto en Interpretación, para la puesta en valor del Patrimonio de La Araña.

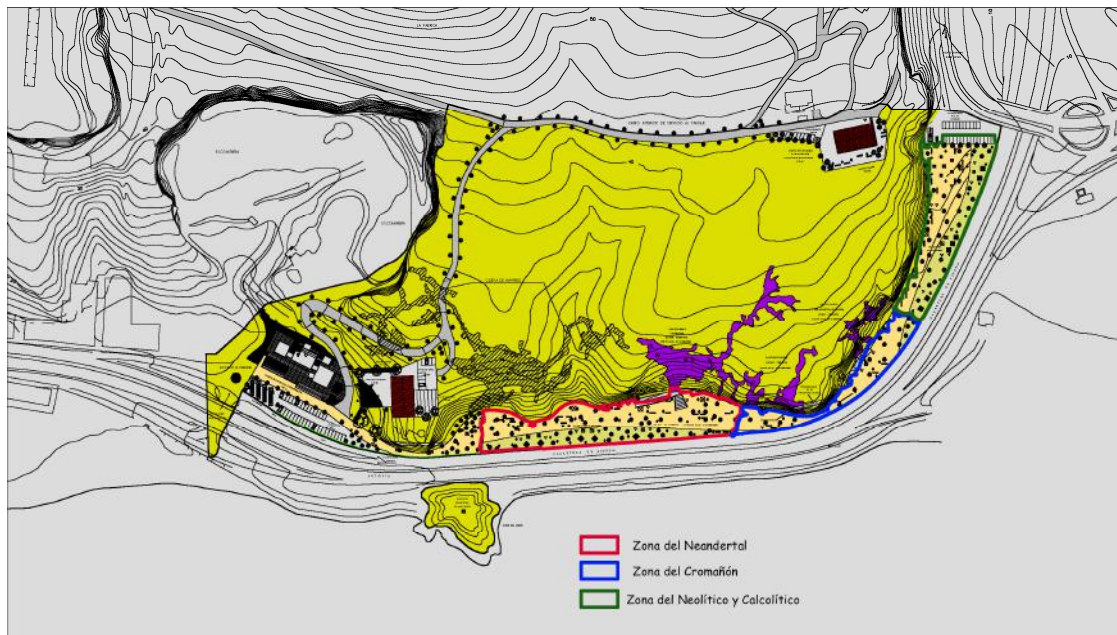
El arquitecto Eduardo Rojas Moyano y su equipo, diseñaron el Centro de Interpretación o de Visitantes a la entrada del Complejo del Humo, así como el acondicionamiento de los yacimientos de dicho Complejo y su entorno para ser visitados, cumpliendo el encargo del Ayuntamiento de Málaga, en el desarrollo de la Primera Fase del Parque Prehistórico de Málaga.



El Complejo del Humo será la zona dedicada a la ejecución de la Primera Fase del Parque Prehistórico de Málaga, con zonas protegidas con verjas y restringidas al paso indiscriminado, destinadas a las visitas guiadas, mostrando los hábitats donde vieron los grupos de



neandertales del Paleolítico Medio, y los cromañones del Paleolítico Superior, y a los grupos de la Prehistoria Reciente (Neolítico y Calcolítico).



La zona del Peñón del Cuervo se acondicionará para un uso público lúdico, en relación con la utilización libre del área, protegiendo con cerramientos las zonas arqueológicas, con cartelería informativa adecuada al Patrimonio del Paleolítico Inferior, Medio, Superior, y Postpaleolítico (Neolítico y Cobre), y las culturas históricas púnica, romana y medieval, al haberse encontrado en ella los vestigios de estas culturas y que será habilitada en la Segunda Fase del proyecto del Parque Prehistórico de Málaga.

El Proyecto del Parque se comenzó a ejecutar en 2003, en su Primera Fase (El Complejo del Humo), mediante Talleres de Empleo, aprobados y subvencionados por la Junta de Andalucía (80 %) y el Ayuntamiento de Málaga (20 %), comenzando el acondicionamiento de los yacimientos y la regeneración medioambiental de su entorno, y las primeras visitas guiadas de colegios e institutos. Los Talleres de Empleo continuaron hasta 2011, avanzando en las infraestructuras, y las visitas guiadas, con la carencia del Centro de Visitantes. Fue en 2011, cuando el Ayuntamiento de Málaga cedió al Taller de Empleo el edificio municipal, acondicionándose como Centro de Interpretación provisional, pese a no estar junto a los yacimientos, como está previsto en el Proyecto del Parque. A partir de entonces se hace Cargo la Asociación Arqueológica Yacimientos de La Araña de la gestión del Parque Prehistórico y de realizar las visitas guiadas, que comprenden la visita al Centro de Interpretación y a los yacimientos, así como del mantenimiento de los mismos.

Dado que tanto en la creación como en el desarrollo del Parque están previstas actividades de investigación permanente de los yacimientos y de los distintos recursos del área, los resultados

de estos estudios servirán para enriquecer el conocimiento de la Prehistoria y los contenidos para su puesta en valor, y ampliar la oferta interpretativa del Parque. Esta misma labor permitirá diseñar estrategias de gestión y protección e investigación de los yacimientos. Por este motivo se le ha solicitado a la junta de Andalucía la aprobación de un Proyecto General de Investigación, necesario para poder seguir avanzando en el conocimiento de la Prehistoria de la Bahía de Málaga, mediante el gran archivo arqueológico de las Cuevas de La Araña.

### *Actividades del Parque Prehistórico de Málaga en la actualidad*

En el Parque Prehistórico de Málaga (gestionado por la Asociación Arqueológica Yacimientos de La Araña), se producen numerosas actividades, que abarcan tres campos principales: Investigación, Formación, y Divulgación del Patrimonio de La Araña (Málaga).

En el apartado de la investigación son primordiales en importancia las campañas de excavaciones y el estudio del territorio, con la autorización de la Junta de Andalucía, ya que estas actuaciones nos permiten avanzar en el conocimiento de la Prehistoria, y en los datos científicos de los que emana la puesta en valor. Cuando no existen campañas de excavación, las investigaciones continúan, con el estudio de los restos recuperados en las excavaciones y del territorio, con miras a su publicación y al perfeccionamiento de los contenidos del Parque Prehistórico.



El campo de la Formación lo cubren los Talleres de Empleo, las prácticas de los universitarios de la Universidad de Málaga, y los Cursos de Formación desarrollados por la Asociación Arqueológica Yacimientos de La Araña en el Centro de Interpretación, ubicado en el edificio municipal, junto a la Torre Vigía.

El campo de la Divulgación lo componen varias actividades: las visitas guiadas al Centro de Interpretación y al Parque Prehistórico, publicación de artículos y monografías científicas, presencia diaria en las redes sociales ( ) y en otros medios (prensa, radio y televisión), así como conferencias y exposiciones sobre las culturas de La Araña.

### *Que se puede ver en la visita al Parque Prehistórico de Málaga*

La visita al Parque Prehistórico de Málaga se desarrolla en dos planos distintos: primero la visita al Centro de Interpretación Cuevas de La Araña y a continuación la visita a los yacimientos principales del Conjunto Arqueológico, situados en el Complejo del Humo.



En el Centro de Interpretación hay tres espacios diferenciados donde se desarrollan tres aspectos distintos y complementarios: a) El escenario donde anduvieron los grupos prehistóricos; b) La Evolución Humana, donde se inserta a La Araña en el último medio millón de años; c) Las culturas de La Araña, desde el Achelense hasta la Edad del Cobre.

En el primero de estos espacios, el escenario donde vivieron nuestros ancestros prehistóricos, se pueden contemplar aspectos geomorfológicos del territorio más amplio de la Bahía de Málaga, y otros referidos al de La Araña, como compendio del anterior, ya que lo que sucedió en la parte oriental de la bahía, sucedió igualmente en la parte central (ocupado hoy por la ciudad de Málaga) y en la parte occidental, donde se asienta el actual Torremolinos.

En el segundo de los espacios del Centro de Interpretación o de Visitantes, La Evolución Humana, se aborda desde los *Australopithecus* hasta nuestros días, insertando a La Araña en el último medio millón de años, en la etapa de los preneandertales u *Homo geidelbergensis*.

*En el tercer espacio del Centro, se exponen una selección de la cultura material de los distintos grupos prehistóricos que habitaron en La Araña, desde el Achelense de los preneandertales, hasta el Calcolítico, ya con una Humanidad anatómicamente moderna. En este recorrido de medio millón de años, el visitante podrá apreciar desde las pesadas industrias de los preneandertales, en la etapa final del Paleolítico Inferior (Achelense), a las más livianas del Paleolítico Medio de los neandertales (Musteriense), o las más sofisticadas del Paleolítico Superior de los cromañones (desde el Aurignaciense hasta el Epipaleolítico), o la etapa siguiente Postpaleolítica (Neolítico) con avances tan significativos como la ganadería y la agricultura, la*



invención de la cerámica, el pulimento de la piedra, el sedentarismo o los primeros fenómenos urbanos, con la aparición de las aldeas. Finalmente la etapa siguiente del Cobre o Calcolítico, con la aparición de la metalurgia y los primeros objetos metálicos, y la consolidación de las sociedades urbanas, y el impulso del comercio, que nos sitúa en la recta final hacia lo que somos en la actualidad.



Junto a las industrias de las distintas épocas se exponen restos paleontológicos y de comida, que nos aproximan a la fauna del pasado y a las costumbres gastronómicas de cada grupo, mientras que los enterramientos nos conectan con su mundo anímico, sus creencias en el más allá, que nos permiten entrever su cosmogonía. Junto a la cultura material se exponen replicas fidedignas de restos antropológicos de los distintos grupos humanos que habitaron en la Bahía de Málaga, así como recreaciones científicas de los paisajes por donde anduvieron, en infografías que reproducen de forma fielmente los escenarios de antaño.



Tras la visita al Centro de Interpretación se realiza la visita al Parque Prehistórico de Málaga, en un agradable paseo por el Complejo del Humo, donde se puede ver algunos de los yacimientos más emblemáticos (Cueva del Humo, y los Abrigos 3, 4, y 6), donde vivieron neandertales, cromañones, y enterraron a sus muertos los grupos del Neolítico y el Cobre, convirtiendo las cuevas en angostos panteones. En el Abrigo 3 se podrá ver el espacio donde los neandertales realizaron sus actividades más dinámicas, tallando sus herramientas, preparando y consumiendo sus viandas, mientras que en la Cueva del Humo realizaron sus actividades más sosegadas de descanso y de relaciones sociales. En el Abrigo 4 se puede apreciar el gran hábitat de los cromañones, con sus potentes estratigrafías, mientras que en el Abrigo 6 se puede ver el último uso de las cuevas en la época del Neolítico y el Cobre, convirtiéndolas en panteones, con su cortejo de ajuares. Ya entonces los grupos humanos de La Araña no habitaban en las cuevas, si no en chozas y cabañas al exterior, reservando a las cavernas como lugares sagrados para enterrar a sus muertos, acompañados de sus ajuares para la otra vida. Esta arqueología de la muerte nos aproxima a sus miedos y creencias, a sus ansias de perpetuidad, como individuos y sociedad, y por lo tanto nos aproximan a de la arqueología de la vida. Alguno de estos panteones – los más accesibles – pueden ser visitados en el recorrido por el Parque Prehistórico de Málaga, situado en el Complejo del Humo.





### *Como visitar el Parque Prehistórico de Málaga en la actualidad*

La primera acción de los potenciales visitantes al Parque Prehistórico de Málaga, es la información, es decir, conocer lo que van a visitar y como solicitar la visita al mismo. En ambos casos es una tarea sencilla y fácil de conseguir. La modalidad de visitas guiadas facilita esta aproximación de las personas que deseen visitar el Parque.

#### INFORMACION:

- Directamente en el Centro de Interpretación Cuevas de La Araña, de lunes a viernes de de 10.30 de la mañana a 3 de la tarde.
- Pagina web : [www.complejohumo.org](http://www.complejohumo.org)
- Factbook: complejohumo
- Blogger: Yacimientos de La Araña
- Twiter: Complejo Humo o Yacimientos de La Araña
- Página web del Ayuntamiento de Málaga:

#### SOLICITUD DE LAS VISITAS:

- Directamente en el Centro de Interpretación Cuevas de La Araña, de lunes a viernes de de 10.30 de la mañana a 3 de la tarde.
- Por teléfono: 952-62-01-03 / 674-729-574
- Correo electrónico: [direccion@complejohumo.org](mailto:direccion@complejohumo.org)

Las visitas guiadas serán solicitadas para grupos, un mínimo de 10 personas, y se desarrollaran de lunes a viernes, de 10.30 de la mañana a 3 de la tarde. Para los colegios y estudiantes en general la visita está previsto que termine a la 1.30 horas de la tarde, para que les de tiempo a regresar a sus respectivos centros docentes.

Las personas que trabajen de lunes a viernes y deseen visitar el Parque Prehistórico de Málaga a título individual, también pueden hacerlo, solicitando la visita por los cauces arriba indicados, y se les ofrecen dos opciones para poder realizar la visita:

- a) Solicitud a título individual: la solicitud será anotada, junto con un teléfono o correo electrónico de contacto, y cuando se reúnan un mínimo de 10 solicitantes se les comunicará por teléfono el día de la visita, bien en sábado o domingo, siempre del horario establecido, de 10.30 de la mañana a 3 de la tarde.
- b) La persona interesada en la visita se encarga de reunir entre conocidos y amigos un grupo mínimo de 10, y solicita directamente la visita para un sábado o domingo, dentro de los disponibles para visitar el Parque Prehistórico de Málaga.